

Шиберные затворы для сыпучих материалов

Stanelle предлагает лучшее решение





STANELLE®
SILOS + AUTOMATION

Используемые материалы:

- Рама выполнена из обычной или нержавеющей стали
- Нож - из нержавеющей стали 1.4301, шлифованный
- Покрытие с молотковым эффектом, цвет серебристо-серый
- Предлагаются иные виды лакового покрытия на заказ

Преимущества:

- Предназначены для сыпучих материалов с величиной фракции до 8-ми мм
- Высококачественное уплотнение ножа с функцией наружной регулировки; лёгкая замена уплотнения
- Стальной направляющий канал расположен с верхней стороны затвора
- Двустороннее уплотнение беговых роликов
- Большой легко съёмный защитный кожух
- Низкая высота конструкции
- Короткое время закрытия
- Специальные размеры по запросу

Stanelle Silos + Automation GmbH
Langwiesenstr. 6
D-74363 Güglingen
Germany
тел. +49 7135 9530-0
факс +49 7135 9530-17
info@stanelle.de
www.stanelle.de

Официальный дилер

Дополнительные комплектующие изделия:

Аспирационное
оборудование

Безопасность
силосов

Интенсификация
разгрузки

Запорная
арматура

Погрузочные
устройства

Системы
загрузки



Шиберные затворы для сыпучих материалов типа SMFS

Области применения:

Шиберные затворы типа SMFS используются на выходных отверстиях силосов и резервуаров. Они обеспечивают оптимальное герметичное перекрытие при хранении пылесодержащих или гранулированных сыпучих материалов с величиной фракции до 8 мм. Сборная конструкция позволяет при наличии одинаковой рамы установить на затворе привод различного типа: ручной, пневматический либо с использованием электродвигателя. Нож затвора перемещается по беговым роликам, имеющим уплотнения с обеих сторон. Варианты затворов, приводимые в действие пневматически либо при помощи электродвигателя, могут использоваться в качестве запорных и дозирующих устройств.

Тип SMFS – EP с пневмоприводом

Области применения:

- Горнодобывающая и обогащательная промышленность
- Литейная промышленность
- Керамическая и стекольная промышленность
- Химическая промышленность и производство корма для скота
- Производство бетона и цемента

...Оптимальное герметичное перекрытие

Таблица размеров:

Условный размер	200 x 200	300 x 300	400 x 400	500 x 500
A	200	300	400	500
B	200	300	400	500
L1	150	200	250	250
L2	450	650	850	850
L3	683	883	1083	1083
L4 - EP	1155	1355	1645	1955
L4 - GM	1135	1335	1635	1935
L4 - HD	870	1070	1270	1470
L5	300	400	500	500
K	150	250	300	300
M	55	55	80	80

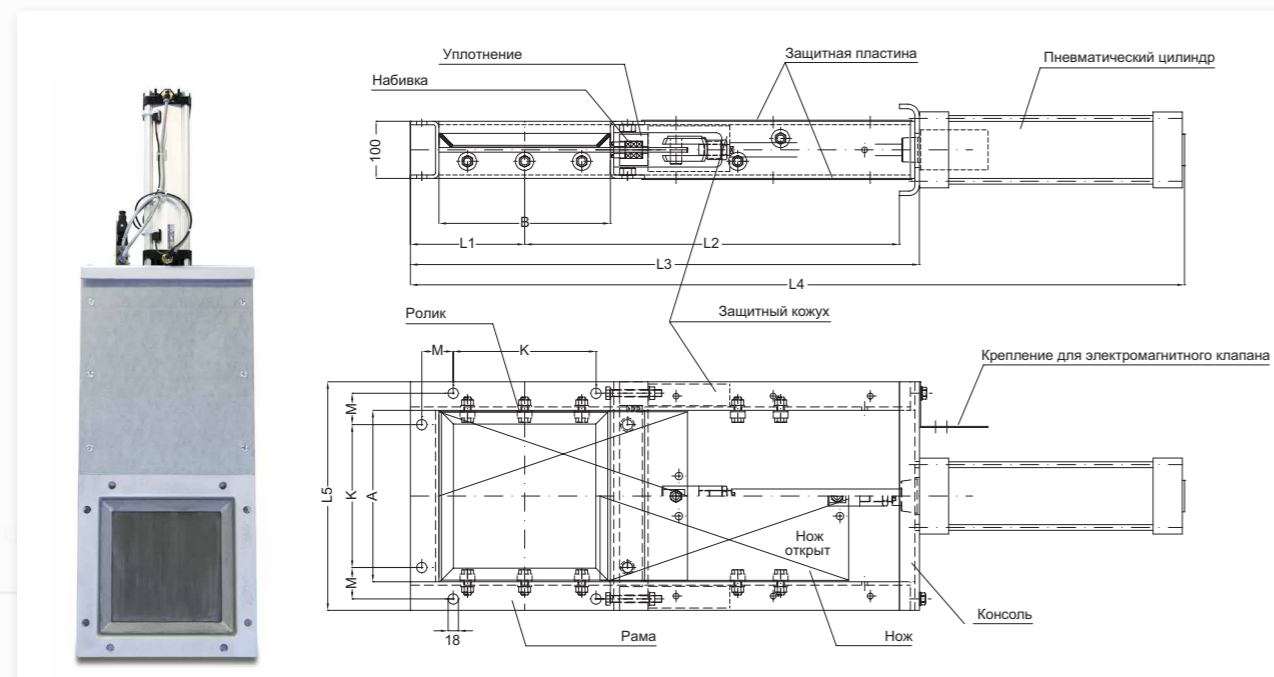
Другие размеры по запросу.

Технические данные:

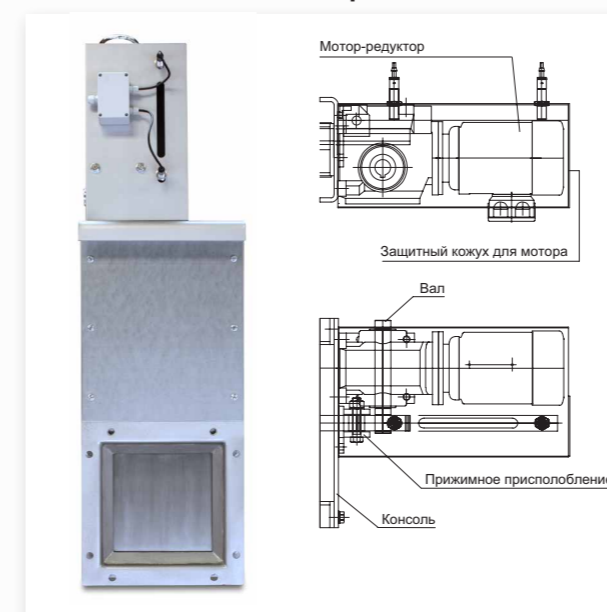
SMFS - EP	200 x 200	300 x 300	400 x 400	500 x 500
Вес (кг)	около 48	около 55	около 65	около 95
Количество цилиндров	1	1	1	2
Концевой выключатель	модель Reed			
Скорость закрытия	прибл. 100 мм/сек			

SMFS – GM	200 x 200	300 x 300	400 x 400	500 x 500
Вес (кг)	около 62	около 70	около 80	около 105
Мотор-редуктор	0,75 кВт; 230/400 Вт (3,4/2,0 А)			
Концевой выключатель	Датчик приближения			
Скорость закрытия	около 100 мм/сек			

SMFS – HD	200 x 200	300 x 300	400 x 400	500 x 500
Вес (кг)	около 40	около 46	около 55	около 65
Привод	Шпindel с ручным управлением			



Тип SMFS – GM – с электродвигателем



Тип SMFS – HD – с ручным приводом

